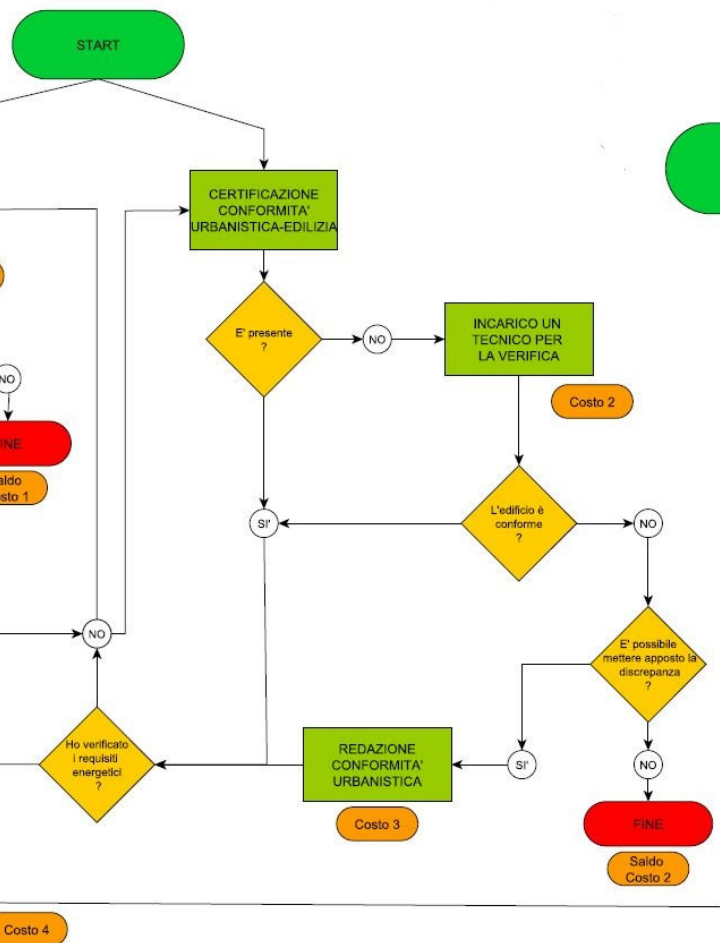
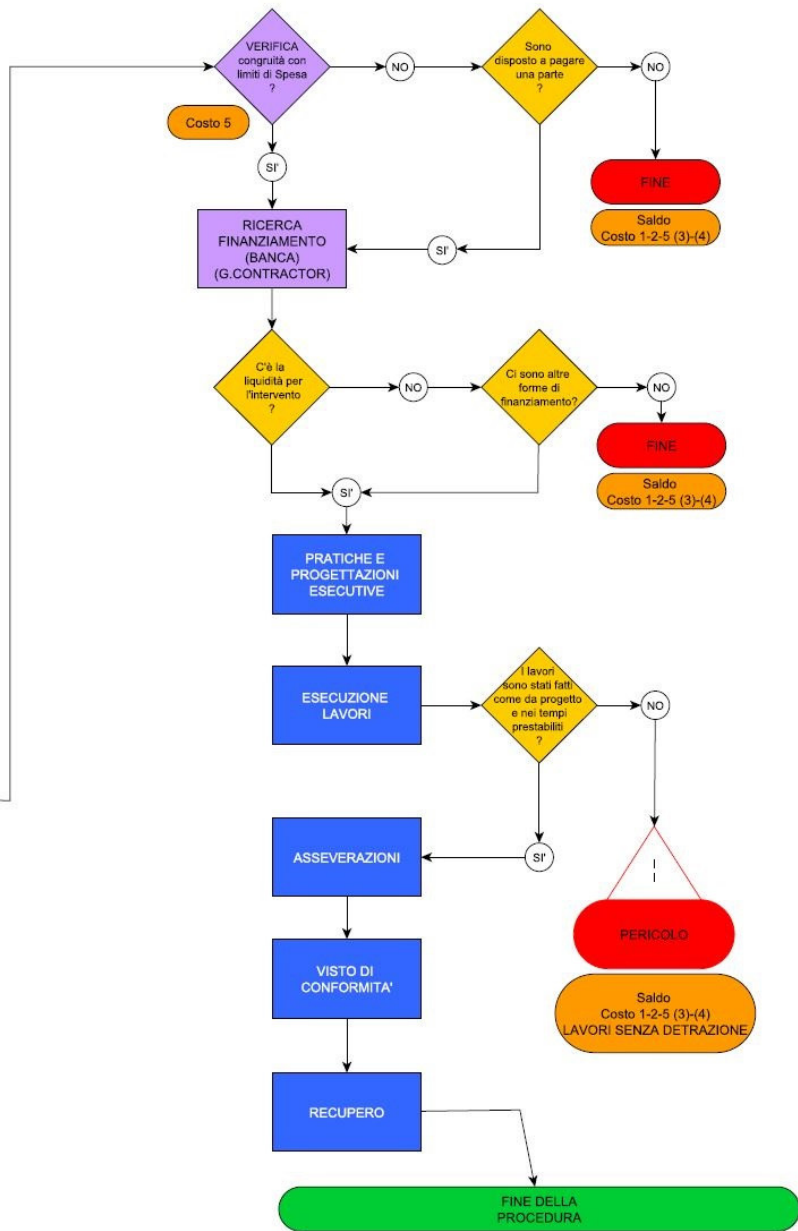


NUOVO INTERVENTO - INIZIO



SCHEMA DI FLUSSO INTERVENTO SUPERBONUS

INTERVENTO CON PROGETTO AVVIATO



DESCRIZIONE SINTETICA DEL FLUSSO

Gli interventi si suddividono in 3 macro fasi  
 Valutazione di fattibilità – Progettazione Definitiva – Esecuzione dell'intervento come di seguito specificato:

1. La valutazione di fattibilità avviene con una verifica ed analisi dell'edificio, che comprende sia la verifica di congruità tecnica (rispetto dei requisiti per l'intervento), sia la verifica di conformità edilizia/urbanistica.
2. A seguito delle precedenti verifiche preliminari andrà redatto un progetto definitivo dell'intervento comprensivo di una stima dettagliata dei costi ed una analisi economica (eventualmente anche con i preventivi delle ditte) al fine di valutare la miglior soluzione per il finanziamento dell'intervento
3. Quando tutte le verifiche sono ultimate e si è definito come finanziare l'intervento, si darà corso all'intervento con la progettazione esecutiva e le successive verifiche in corso d'opera e finali.

Ovviamente ogni fase (qui rappresenta tata dai colori) potrà avere delle specifiche progettazioni e/o consulenze intermedie al fine di ottimizzare l'intervento, tuttavia, questo schema vuole evidenziare in modo sintetico, come ogni step sia collegato, e necessari di figure esperte in ogni settore di competenza, come i Periti Industriali. Infine si vuole anche rendere visibile e facilmente comprensibile che se per qualche motivo, il flusso dovesse interrompersi, il cliente finale dovrà necessariamente accollarsi i costi dei procedimenti fin a quel punto svolti.